



LieM
asociacija

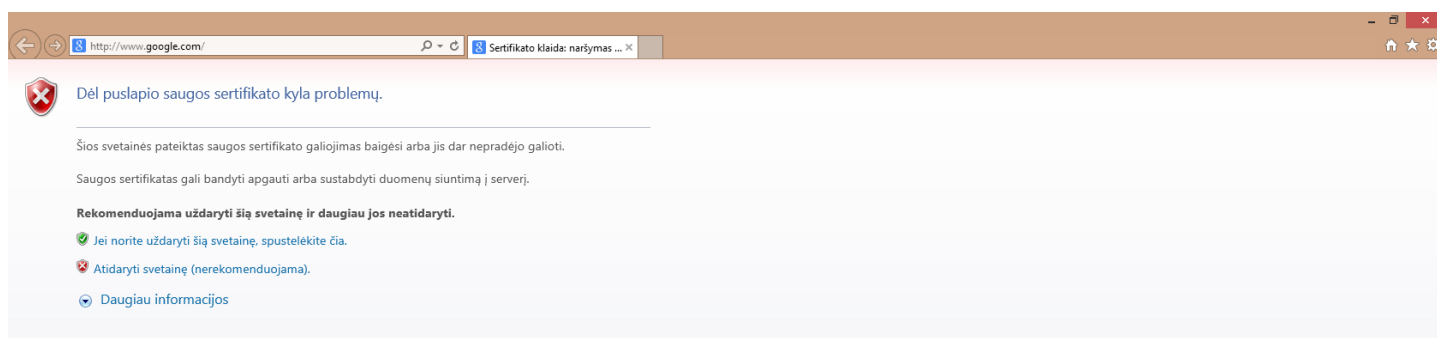
ADOBE CONNECT PALEIDIMAS PIRMĄ KARTĄ

Adobe Connect 9 versija veikdama šiuolaikinėse populiariausiose naršyklėse naudotojui prisijungus pirmą kartą praneša, jog ryšys nėra saugus. Šiuo atveju reikalingi atlikti žingsniai bus pateikiami toliau. Atitinkamus žingsnius reikia atlikti tik pirmą kartą, vėliau to daryti nebereikės.

PASTABA: jeigu išjungiant naršyklę yra trinami jos duomenys, nurodytus žingsnius reikės atlikti kiekvieną kartą jungiantis prie Adobe Connect.

Internet Explorer

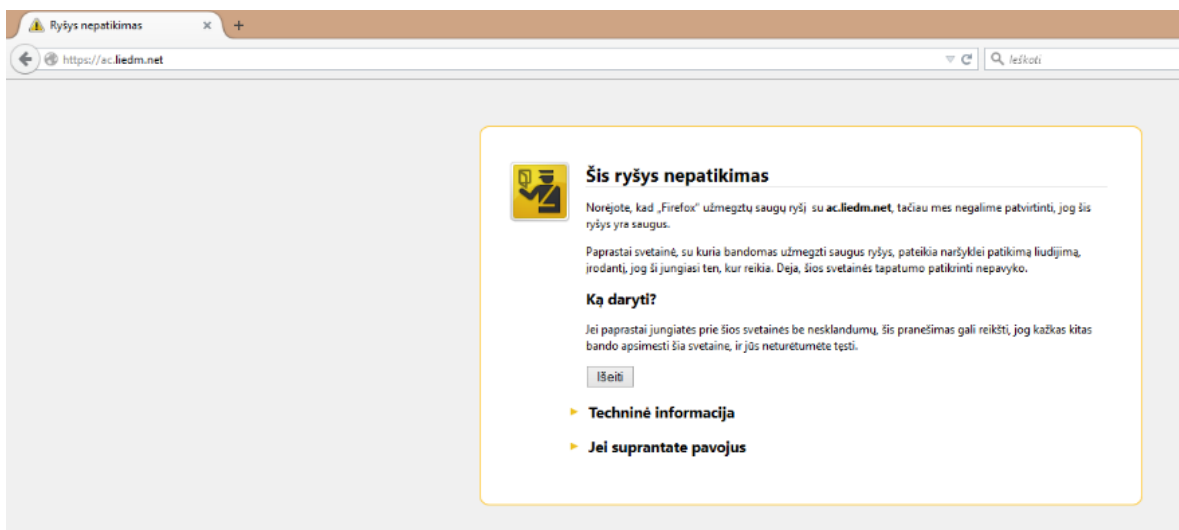
Galite išvysti šį užrašą:



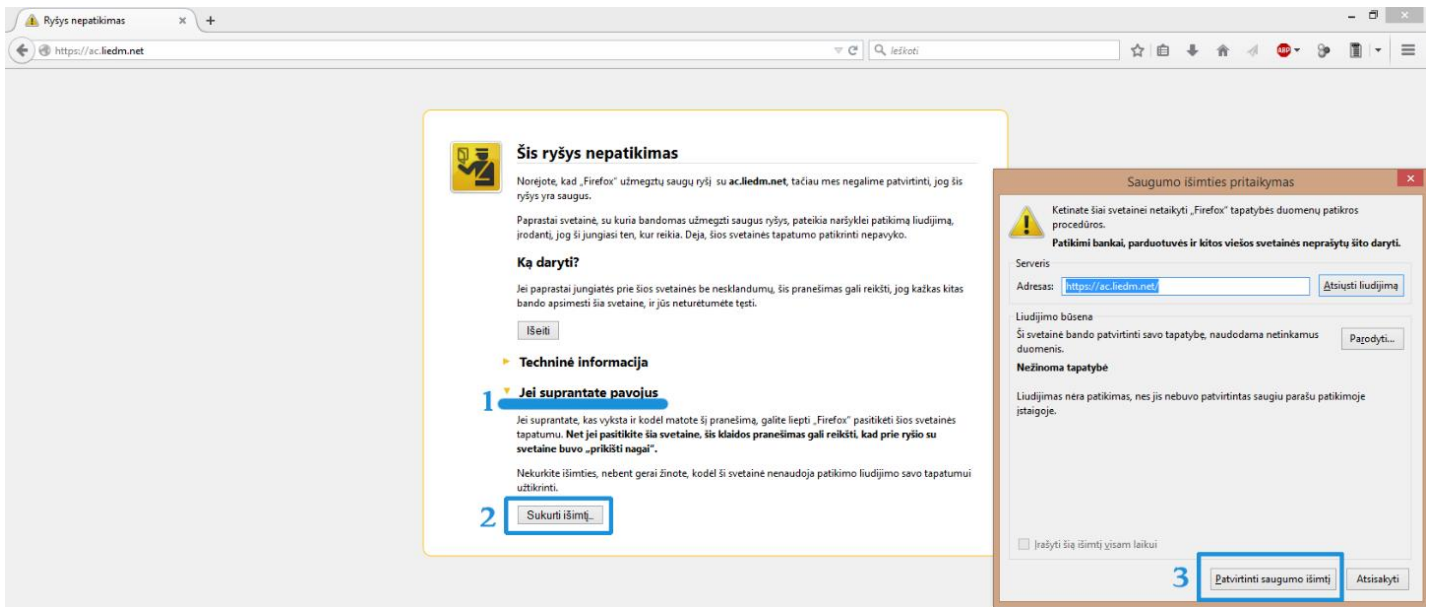
Jums reikia paspausti užrašą **Atidaryti svetainę (nerekomenduojama)**.

Mozilla Firefox

Pirmo apsilankymo metu išvysite šį užrašą:



Jums reikia atlikti šiuos žingsnius:

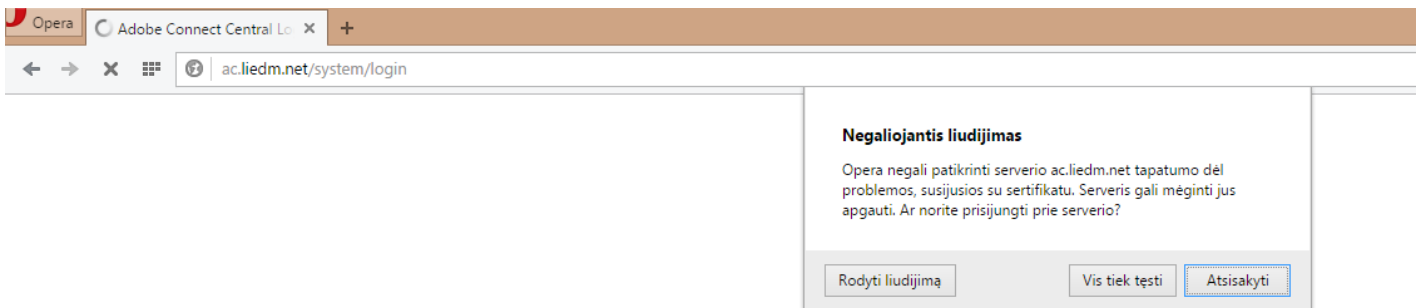


Google Chrome

Neteisingas veikimas nepastebėtas.

Opera

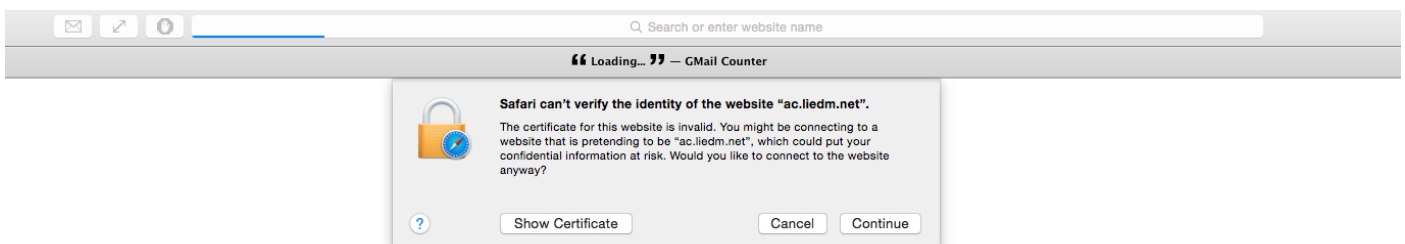
Galite išvysti šį užrašą:



Tereikia paspausti **Vis tiek tęsti**.

Safari

Galite išvysti tokį pranešimą:



Reikia spausti **Continue**.