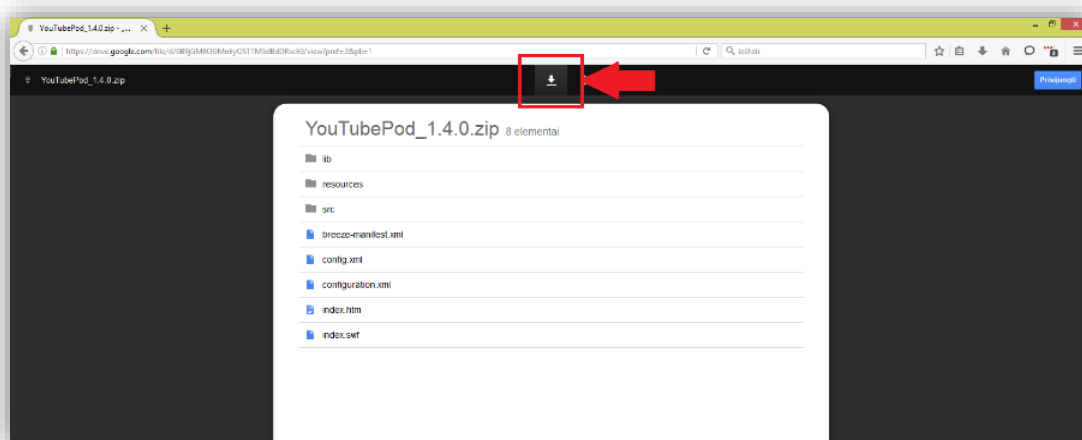




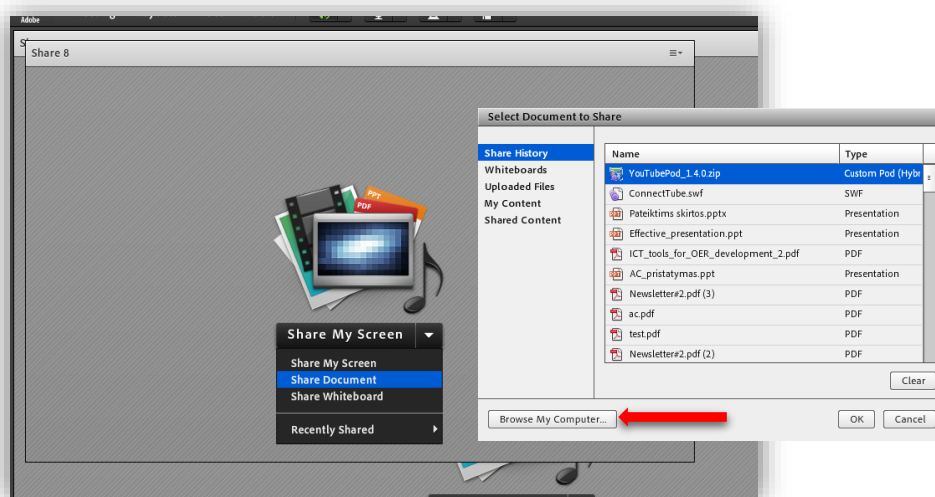
ADOBE CONNECT YouTube PLÉTINIO DIEGIMAS

Adobe Connect sistemoje galima lengvai ir greitai keisti langų (angl. *Pods*) padėtį, dydį, jų skaičių ir t.t. Langams galima įrašyti ir papildomus plėtinius, kurie praturtins patirtį naudojant Adobe Connect maloniais dalykais. Plėtinio diegimas yra visiškai nesudėtingas procesas (pavyzdyje diegiamas **YouTube** plėtinys):

1. Nueję [šiuo adresu](#), atsisiųsite suarchyvuotą *YouTube* plėtinį.



2. Einame į Adobe Connect kambarį, kuriame norime naudoti specialiai pritaiktą langą YouTube filmukams rodyti.
3. Pridedame naują langą, kurį naudosime plėtinio diegimui.
Pods → *Share* → *Add New Share*.
4. Toliau žingsniai dar paprastesni ir visiškai imituoja pateikčių ar dokumentų įkėlimą rodymui. Jums reikia spausti *Share Document*, *Browse My Computer* ir pasirinkti parsisiųstą suarchyvuotą plėtinį.



5. Gautas rezultatas – įdiegtas ir paruoštas naudoti plėtinys. Tokie pat žingsniai galioja ir kitų plėtinių diegimui. Tokius langus, kaip ir kitus, galite valdyti savo nuožiūra.

