

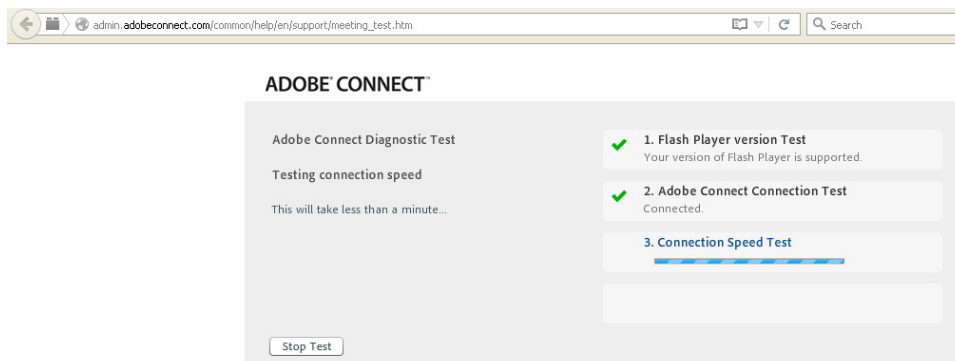
Prisijungimo prie RENET el. renginio gidas

1. Prisijungimui prie el. renginio Jums būtinais reikės:

- Interneto ryšio;
- Naršyklės (rekomenduojamos Mozilla Firefox, Internet Explorer);
- Adobe Flash Player 10.1 ar naujesnės versijos;
- Garso kolonėlių arba ausinių;
- Mikrofono (nebūtinai, dažniausiai pranešėjams).

2. Kompiuterio testavimas (rekomenduojamas)

2.1. Rekomenduojama ištestuoti Jūsų kompiuterį prieš dalyvavimą el. renginyje. Jūs tai galite atlikti http://admin.adobeconnect.com/common/help/en/support/meeting_test.htm

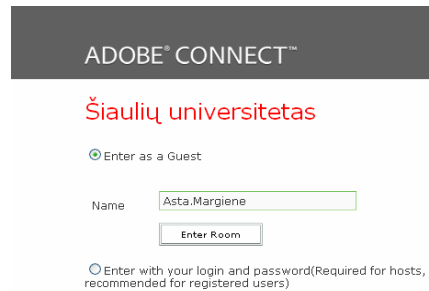


2.2. Šis testas patikrins, ar Jūsų kompiuteris atitinka reikalavimus.

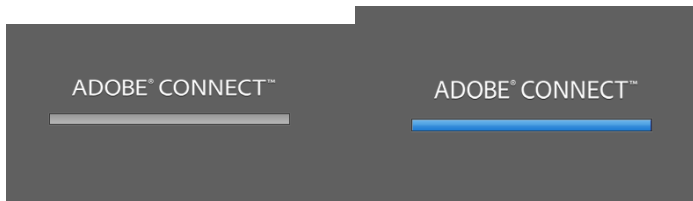
2.3. Jei testavimo rezultatai neigiami, atlikite siūlomus veiksmus ir paleiskite testą dar kartą.

3. Prisijungimas prie konferencijos

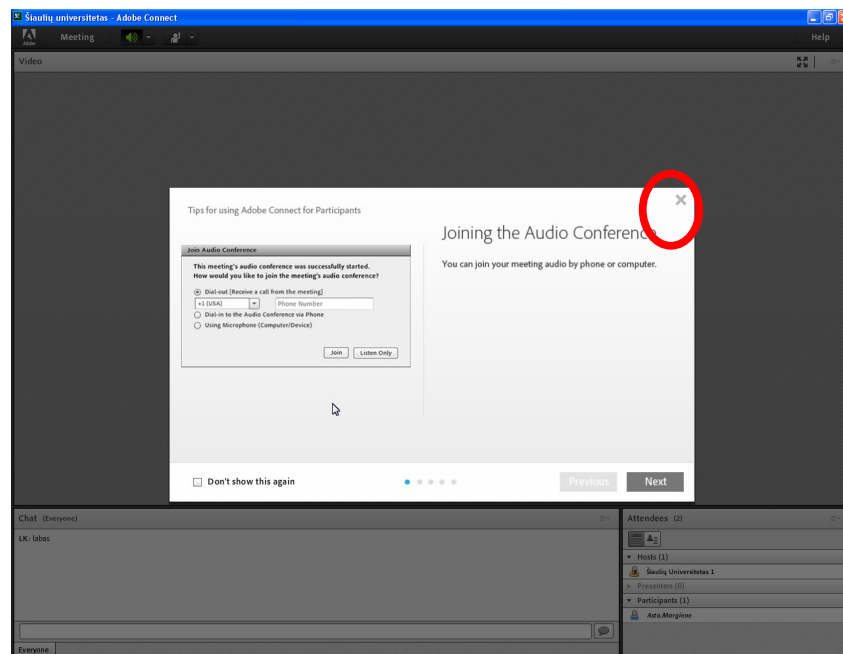
- 3.1. Paspauskite el. paštu gautame kvietime pateiktą nuorodą arba ją nukopijuokite į Jūsų mėgstamą naršyklę (jei naudojate Mozilla Firefox naršyklę ir gavote įspėjimą dėl saugumo, žiūrėkite 7-tą punktą).
- 3.2. Prisijungimo prie forumo lange pasirinkite **Enter as a Guest** ir **Name** laukelyje įrašykite Jūsų vardą, pavardę, instituciją ir šalies kodą (pvz., Jonas Jonaitis Šiaulių univer. LT). Paspauskite klaviatūroje **Enter**.



3.3. Laukite, kol prisijungsite prie Adobe Connect virtualaus kambario

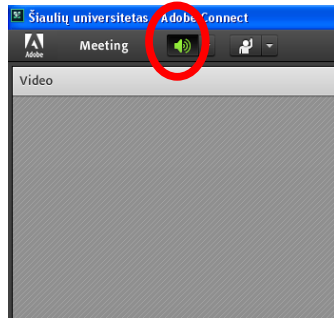


3.4. Prisijungę pamatysite forumo kambario sąsają ir vartotojo instrukciją. Vartotojo instrukciją išjunkite.



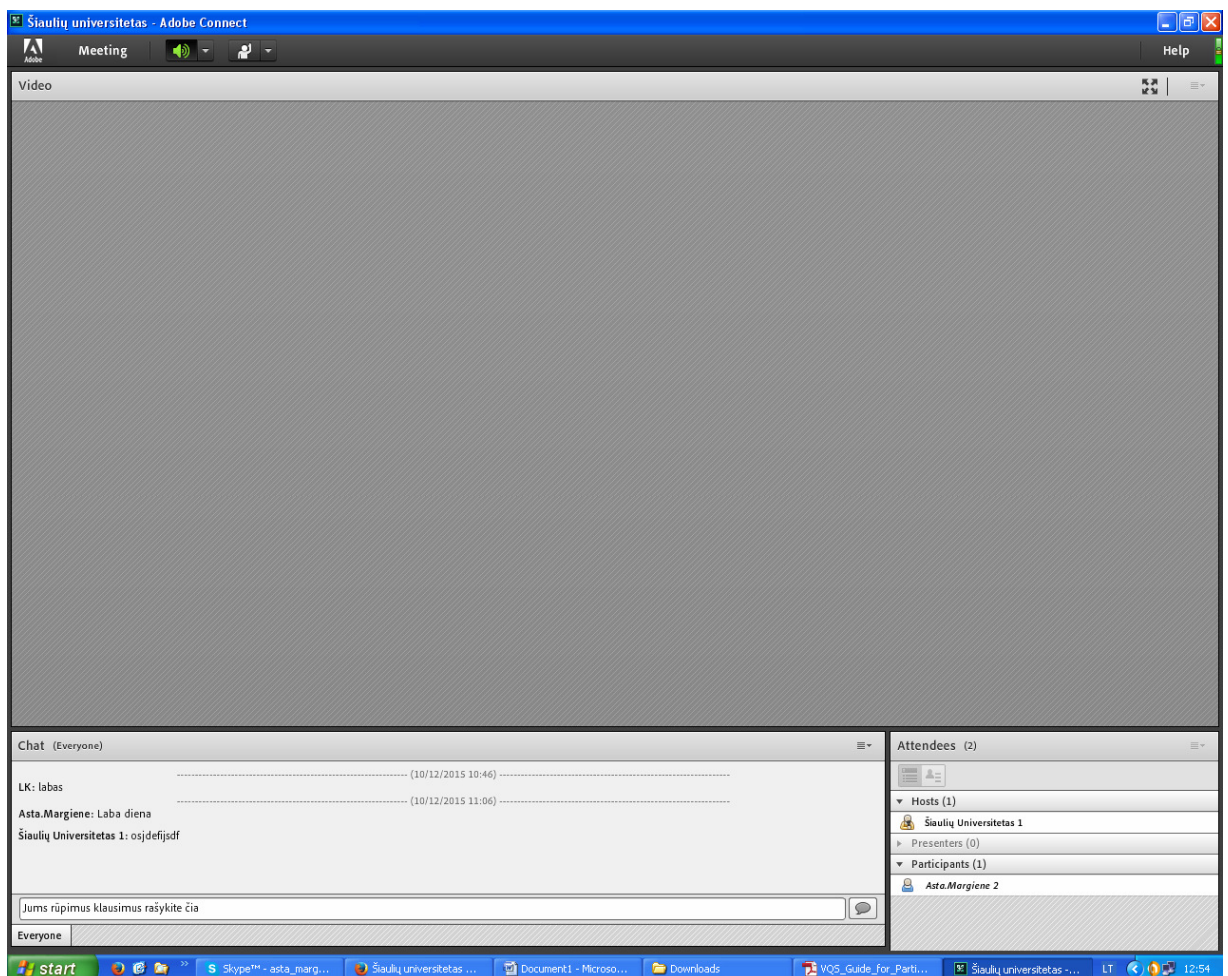
4. Garsas

Įsitinkite, kad įjungtas garsas. Garso mygtukas turi būti žalias. Jei jis pilkas – paspauskite ant jo.



5. Klausimų pateikimas pokalbių kambaryje (chat)

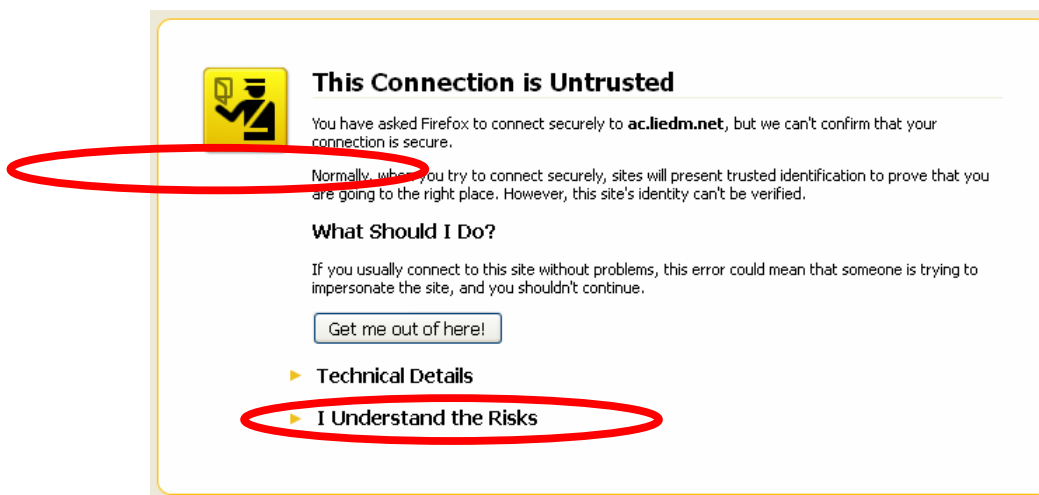
Pateikti klausimus renginio metu galite įrašę klausimą į pokalbių kambario (**chat**) laukelį ir paspaudę klaviatūroje **Enter**.



6. Iškilusios problemos ir jų sprendimo būdai

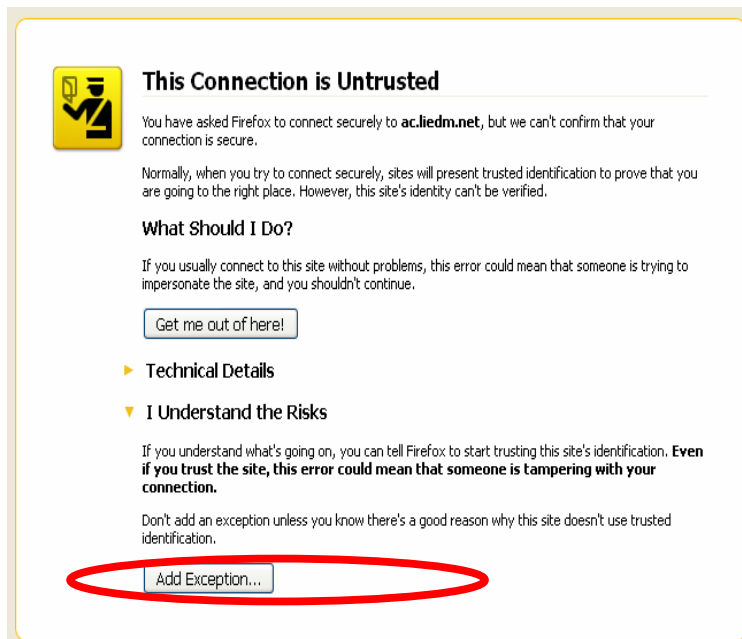
Iškilusios problemos	Sprendimai
Negalite prisijungti prie konferencijos	Jei negalite prisijungti prie konferencijos įsitikinkite: <ol style="list-style-type: none">1. Ar prie konferencijos jungiatės svečio teisėmis (<i>Guest</i>) (3-čias punktas);2. Įsitikinkite, ar konferencijos lango neblokuoja iššokančių langų blokavimo programa (<i>popup blocking software</i>);3. Jei naudojate Mozilla Firefox naršyklę ir gavote įspėjimą dėl saugumo, skaitykite 7-ą punktą.
Nėra garso	<ol style="list-style-type: none">1. Patikrinkite, ar įjungti Jūsų kompiuterio garsiakalbiai ir nustatytas tinkamas garso lygis;2. Patikrinkite, ar konferencijos lange nėra išjuntas garsas (4 -as punktas).

7. PASTABA. Jungiantis prie el. renginio su Mozilla Firefox naršykle gali pasirodyti įspėjimas dėl saugumo



Paspauskite **I Understand the Risks...**

... o po to **Add Exception...**



This Connection is Untrusted

You have asked Firefox to connect securely to **ac.liedm.net**, but we can't confirm that your connection is secure.

Normally, when you try to connect securely, sites will present trusted identification to prove that you are going to the right place. However, this site's identity can't be verified.

What Should I Do?

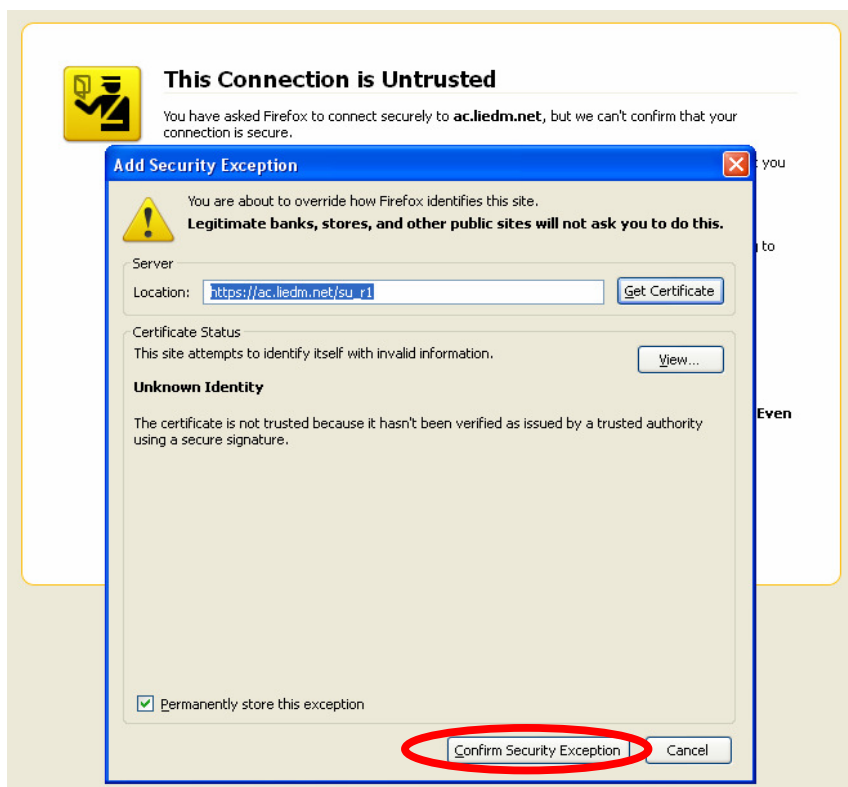
If you usually connect to this site without problems, this error could mean that someone is trying to impersonate the site, and you shouldn't continue.

- ▶ **Technical Details**
- ▼ **I Understand the Risks**

If you understand what's going on, you can tell Firefox to start trusting this site's identification. **Even if you trust the site, this error could mean that someone is tampering with your connection.**

Don't add an exception unless you know there's a good reason why this site doesn't use trusted identification.

Atsidariusiame **Add Security Exception** lange pasirinkite **Confirm Security Exception**



Tuomet junkitės taip, kaip nurodyta 3-čiame punkte.